

Musée de la Médecine

ŒUVRES D'ART ET ESPACES



Musée reconnu par la Fédération Wallonie-Bruxelles



Le Musée de la Médecine

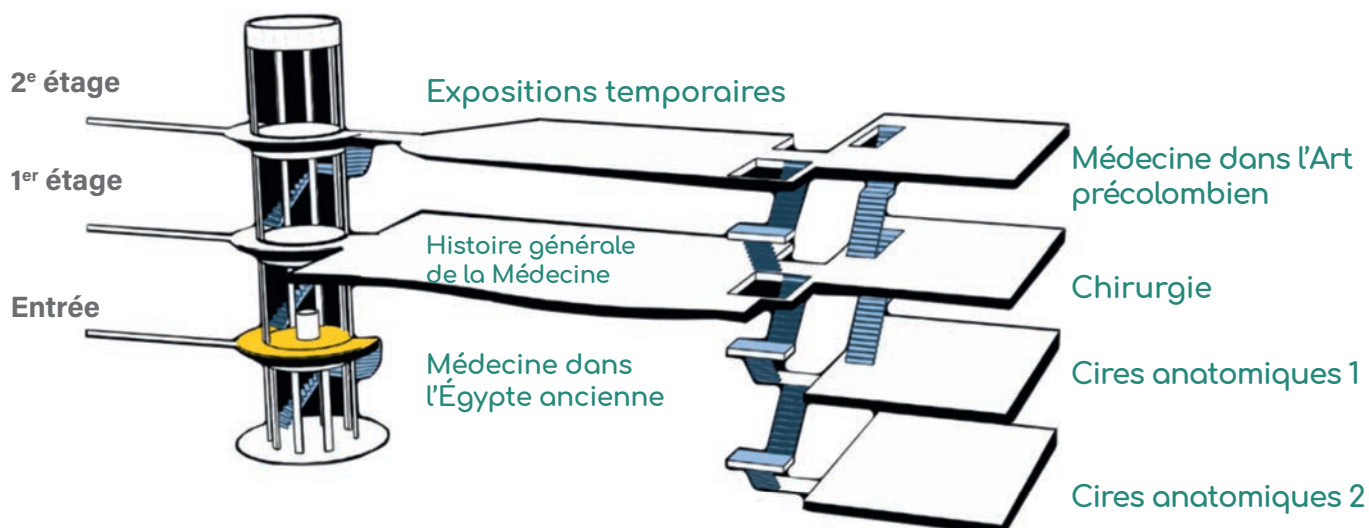


Le Musée de la Médecine existe depuis 30 ans.

Il a accueilli près de 200.000 visiteurs, dont de nombreux internationaux. Ce succès, il le doit à l'originalité de ses collections rassemblées, étudiées et exposées sur un mode interdisciplinaire associant médecins, historiens et historiens d'art.

Ses visites guidées et animations sont adaptées aux différents publics y compris scolaires.

En visitant le Musée, on est d'emblée interpellé par la diversité du patrimoine : tableaux, gravures, sculptures, anciens appareils et instruments ... qui créent une réflexion sur la médecine du passé comme sur celle du présent, car savoir d'où l'on vient permet de mieux comprendre où l'on en est et vers où l'on va. C'est cette mission que s'est attribuée le Musée de la Médecine, tout en étant original, unique et novateur.



La Médecine dans l'Art et l'Histoire

L'exposition permanente est constituée de plus de 2.000 objets d'Art et d'Archéologie qui illustrent l'évolution de la Médecine et de la Chirurgie, de la Préhistoire à nos Jours.

À cela s'ajoutent des salles sur le thème de l'Art de guérir des anciens Égyptiens et celui sur les pratiques médicales des Précolombiens.

Deux salles exposent une collection de cires anatomiques au réalisme étonnant, qui ont servi à l'enseignement de la médecine au XIX^{ème} siècle.

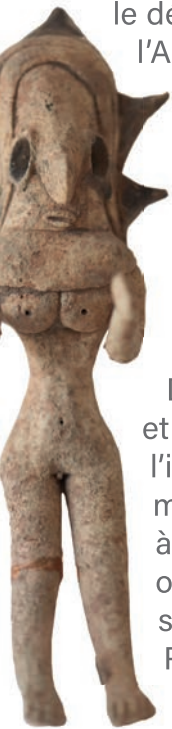
Enfin, la salle appelée Spitzner-Enfer illustre les maladies vénériennes avant l'ère des antibiotiques.

La salle Nobel, au 2^{ème} étage, est réservée aux expositions temporaires.



1 La salle principale Évolution de la pensée médicale depuis l'Antiquité

Durant des millénaires, se reproduire a été le défi principal de la race humaine. Durant l'Antiquité, plus de 30 % des nouveaux nés n'atteignaient pas l'âge d'un an. On saisit l'importance des divinités de fertilité, de protection de la grossesse, d'allaitement, que ce soit en Mésopotamie, chez les Étrusques ou durant l'Époque gréco-romaine, comme l'illustre la première partie de l'exposition.



Des sculptures d'Esculape et sa descendance montrent l'importance de la pratique magico-religieuse face à des maladies dont on ne comprend pas la survenue.

Puis, peu à peu, la médecine devient rationnelle avec Hippocrate et Galien, avant de passer au Moyen-Âge entre les mains soit de



charlatans qui pratiquent à tours-de-bras saignées, lavements, ventouses,... soit de religieux, avec les saints guérisseurs, ce que montrent tableaux, sculptures et instruments de l'époque.



La Renaissance remet les dissections et l'observation à l'honneur avec André Vésale, Ambroise Paré, Léonard de Vinci et bien d'autres. Durant les siècles suivants, se construisent progressivement une médecine scientifique puis une autre expérimentale utilisant des moyens techniques nouveaux comme le microscope.

La visite de la salle principale se termine par le Grand Ecorché du Docteur Louis Auzoux. Ce magnifique modèle a été fabriqué en carton-pierre et on peut découvrir l'armature qui le soutient par les techniques d'imagerie médicale.

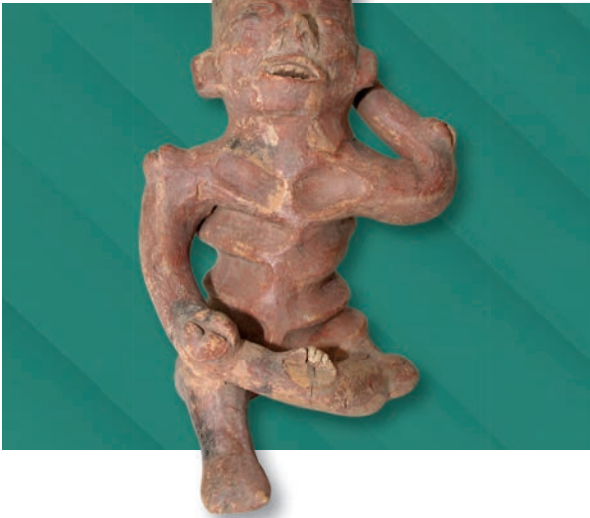
“ Le grand écorché, reconnu comme l'un des 100 chefs d'œuvres des musées bruxellois ! ”



2 ♦ La section précolombienne

Une série de terres cuites montrent des signes cliniques d'affections médicales au point tel que des diagnostics peuvent être posés: goitre, nanisme achondroplasique, bec de lièvre, paralysie faciale, vasculite ... Ces objets avaient comme finalité soit d'y transférer la maladie soit de s'en protéger.

D'autres évoquent les pratiques chamaniques.



Enfin, la dernière partie et la plus spectaculaire, est constituée de momies de nourrissons, dont le contenu a pu être révélé par les techniques d'imagerie médicale (CT scan et fibroscopie naso-crânienne).



3 ♦ La section Égypte

Chez les anciens Égyptiens, les problèmes de santé étaient en relation avec le divin et l'Art de guérir était confié aux prêtres. Par ailleurs, la momification était un élément nécessaire pour accéder à la vie éternelle. Parce qu'ils étaient liés aux divinités, des animaux étaient aussi momifiés.

Les remèdes consistaient en incantations et en appels aux dieux, même si des préparations efficaces étaient aussi prescrites.

Pour illustrer ces différents aspects, la section «Égypte» comprend des références aux rituels, avec des représentations de divinités comme Isis, Osiris, Horus... y compris celles spécifiquement impliquées dans l'Art de guérir comme Thot, ibis et babouin, ou Bès, le nain achondroplasique.

L'exposition comporte aussi des têtes et autres restes humains momifiés, ainsi que des momies d'animaux, qui ont été étudiées par imagerie médicale.



4 Les modèles anatomiques du XIX^e siècle

Les collections du Musée de la Médecine comportent plus de 360 cires anatomiques du XIX^e siècle.

Plusieurs montrent des dissections. D'autres illustrent des scènes d'accouchement, des techniques opératoires, des traumatismes liés à la guerre ...

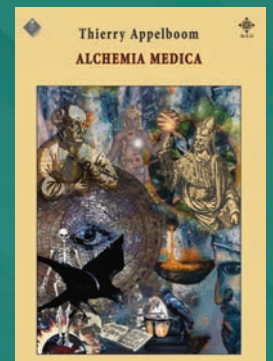
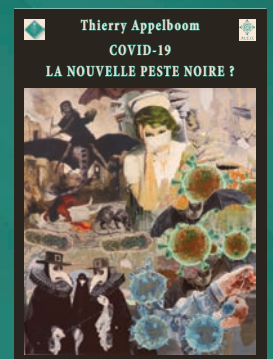
La salle Spitzner-Enfer expose de manière particulièrement réaliste une soixantaine d'organes sexuels masculins et féminins, terriblement abîmés par des maladies vénériennes non traitées car datant d'avant l'ère des antibiotiques.



Expos temporaires

Le musée accueille régulièrement des expositions temporaires.

(Des catalogues sont en vente)



Partenaires



LE SOIR



Des espaces à disposition

Situé à l'ouest de Bruxelles, à deux pas du ring et côtoyant de vastes parkings, le Musée de la Médecine est une occasion exceptionnelle pour organiser des événements dans un décor original et inattendu.

Le Musée de la Médecine met ses différentes salles à disposition. Des espaces de travail, de conférences et de réceptions, dans un décor de standing et insolite, pour accueillir et surprendre les invités. Tout est prêt pour que l'événement soit une réussite!

Ainsi, l'organisateur marquera l'esprit de ses invités de manière originale.

◆ Commodités

- Wifi
- Tableaux - Flipcharts - Tribunes
- Ecrans déroulables
- Projecteur & pointeur
- Tables, chaises, mange-debout
- Vidéo projection
- Micros, micro-cravate (uniquement dans l'hémicycle)

◆ Catering

Trois professionnels du catering ont été sélectionnés pour donner de la saveur aux menus qui seront servis aux invités.

Ils connaissent le Musée. Ils sont en mesure d'offrir pauses café, drinks et buffets froids.

◆ Capacités

Salle Nobel (2^e étage)

Réception: 100 pers. - Banquet: 60 pers.



Salle principale (1^{er} étage)

Réception: 150 pers. - Banquet: 100 pers.



Hémicycle (étage -1)

120 pers. - Mezzanine: 30 pers.



Les tarifs sur demande

Tél. 02 555 34 31 ou museemedecine@hubruxelles.be

◆ Adresse

Campus Erasme
Route de Lennik 808
B-1070 Bruxelles

Tél: +32 555 34 31

Mail: museemedecine@hubruelles.be

◆ Accès

Via le ring, sortie Lennik – Erasme
Au rond-point, direction Hôpital Erasme

Parking: via l'entrée de l'Hôpital Erasme (808 route de Lennik B-1070)

Métro: Ligne 5 (station Erasme)

Bus: lignes 73 – 74 – 141 – 142 – 620

◆ Ouverture

Du lundi au vendredi de 9h à 16h

Le week-end de 13h à 16h

Fermé les jours fériés.

◆ Tarifs

Adultes : 5,00€ - Seniors (> 65 ans) : 4,00€ - Etudiants (< 26 ans) : 1,00€

Carte Prof., Brussels Card, enfants de moins de 12 ans, museumPASSmusées, hospitalisé(e)s, EU Disability Card : accès gratuit

◆ Visites guidées

Sur réservation, pour des groupes de 10 à maximum 25 personnes,
en français, néerlandais et anglais

Contact:

Tél. 02 555 34 31 Mail: museemedecine@hubruelles.be





Campus Erasme

Route de Lennik 808
B-1070 Bruxelles

Tél. +32 555 34 31



www.museemedecine.be

